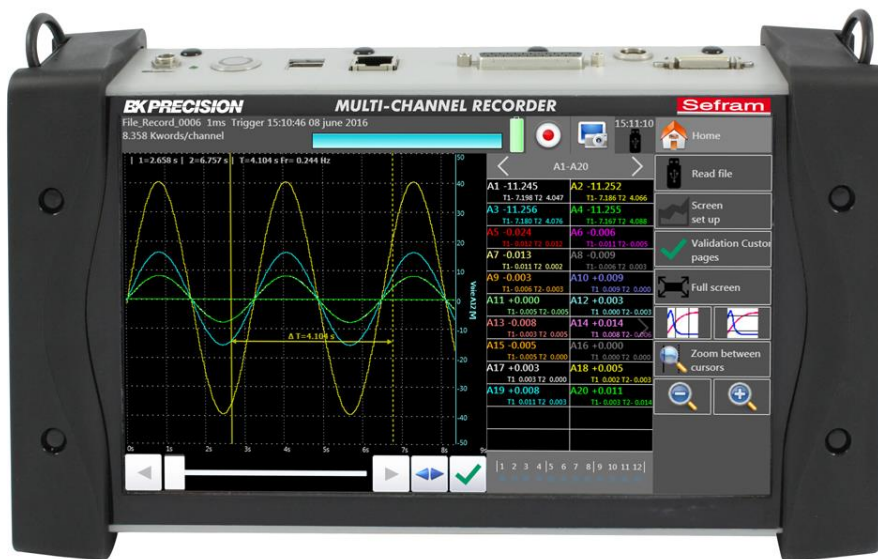


Systeme d'acquisition de donnees portable multivoies



Performances

- 20 à 200 voies analogiques
 - Entrées : tension, thermocouple, Pt100-1000,
 - courant (avec adaptateur optionnel), résistance
 - Tension: de 1mV à 200V ($\pm 100V$)
 - Température: thermocouples (tous types),
 - Pt100-Pt1000 (2 ou 3 fils)
 - Résolution 16 Bits
 - Vitesse d'échantillonnage maxi : 1ms (1kHz)
 - 12 voies logiques
 - 4 sorties alarmes
 - 4 entrées fonctions logiques avec compteur et fréquencemètre
 - Ecran tactile couleur TFT 10"
 - Disque dur interne: 32 Go
 - Interfaces: USB, Ethernet, Wifi (option)
 - Batterie Lithium-ion (option*) : 15h d'autonomie.
 - Logiciel DasLab (fourni)
 - CEI 1010 CAT I 100V
 - Driver LabView®
- *option usine



Un système d'acquisition de données portable multivoies pour toutes vos applications process

Le système d'acquisition de données portable DAS240 a été conçu pour répondre à toutes les applications process :

- Mesures de tension, mesures sur les capteurs (0-10v),
- Mesures de température (thermocouple, Pt100-1000),
- Mesures de courant (avec adaptateur en option),
- Mesures de résistance, comptage, fréquence.

Vous pouvez visualiser vos mesures (courbes, valeurs numériques) et réaliser vos acquisitions directement dans la mémoire interne de l'appareil ou sur clé USB.

Le transfert et l'exploitation des données se fait ensuite sur PC à l'aide du logiciel DasLab fourni.

Une utilisation intuitive

Doté d'un écran tactile (technologie capacitive) de grandes dimensions (10 pouces), l'accès aux fonctions, aux menus, sous menu est très facile et intuitif: plus besoin de se plonger dans le manuel d'utilisation, les icônes et menus déroulants permettent une navigation rapide et un gain de temps appréciable

Un système modulaire et évolutif

Le DAS240 est conçu avec des entrées modulaires afin de s'adapter à vos applications et vos besoins:
 livré avec 20 voies,
 vous pouvez aller jusqu'à 200 voies, par incrément de 20 voies.



Des applications multiples

Le système d'acquisition de données portable DAS240 est polyvalent et répond à toutes les applications process :

- surveillance de température multi-voies
- mesures sur les capteurs 0-10V
- mesure de tension
- comptage d'impulsions
- mesure 4-20mA (avec shunt externe)

Guide de choix

	DAS 240	DAS 240 Bat
20 voies multiplexées	•	•
12 voies logiques	•	•
Batterie interne (autonomie 15h)	-	•
Module d'extension 20 voies	Option	Option
Intreface WiFi	Option	Option

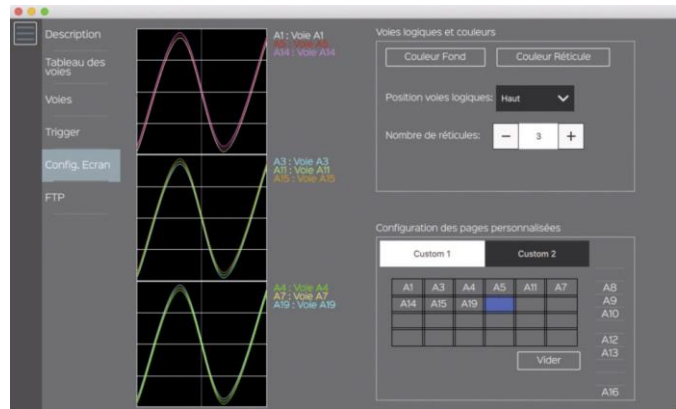
Logiciel DasLab

Le nouveau logiciel DasLab sur PC est l'outil indispensable pour:

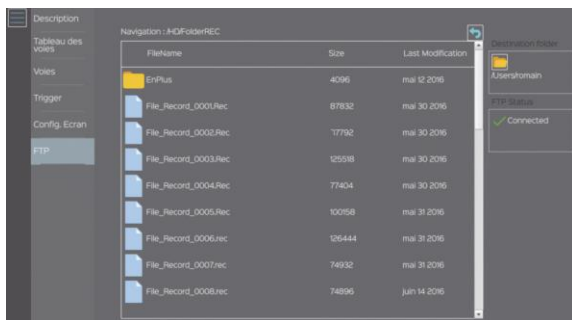
- Gérer les configurations (online et offline) du DAS240
- Configurer le DAS240 à distance
- Gérer et récupérer des fichiers (enregistrement, configuration) à distance.

DasLab est gratuit et en téléchargement libre sur le site web Sefram.

La connexion entre votre enregistreur DAS240 et le PC peut se faire via l'interface Ethernet ou Wifi (option).



DasLab: configuration à distance



DasLab: mode FTP, gestion des fichiers

Description	CH	Channel Name	Actif	Type	Filter	Range	Zero	Position
Tableau des voies								
	A1	Voie A1	<input checked="" type="checkbox"/>	Tension	analog	1,00 Hz	10 V	0 V
Voies	A2	Voie A2	<input checked="" type="checkbox"/>	Tension	<input checked="" type="checkbox"/>	100 Hz	10 V	0 V
Trigger	A3	Voie A3	<input checked="" type="checkbox"/>	Shunt	<input checked="" type="checkbox"/>	1,00 Hz	10 A	0 A
Config. Ecran	A4	Voie A4	<input checked="" type="checkbox"/>	Resistance	<input checked="" type="checkbox"/>	1,00 Hz	10 Ω	0 Ω
FTP	A5	Voie A5	<input checked="" type="checkbox"/>	Tension	<input type="checkbox"/>	1,00 Hz	10 V	0 V
	A6	Voie A6	<input checked="" type="checkbox"/>	PT1000	<input type="checkbox"/>	1,00 Hz	10 °C	0 °C
	A7	Voie A7	<input checked="" type="checkbox"/>	PT100	<input checked="" type="checkbox"/>	1,00 Hz	10 °C	0 °C
	A8	Voie A8	<input checked="" type="checkbox"/>	Tension	<input type="checkbox"/>	1,00 Hz	10 V	0 V
	A9	Voie A9	<input checked="" type="checkbox"/>	Tension	<input type="checkbox"/>	1,00 Hz	10 V	0 V
	A10	Voie A10	<input checked="" type="checkbox"/>	Thermocouple	<input type="checkbox"/>	1,00 Hz	10 °C	0 °C
	A11	Voie A11	<input checked="" type="checkbox"/>	Tension	<input type="checkbox"/>	1,00 Hz	10 V	0 V

DasLab: configuration des voies

Une solution évolutive et flexible avec les modules 20 voies de mesures

Vos applications évoluent? Vous avez besoin de plus de voies? Le DAS240 est évolutif et s'adapte à vos besoins!

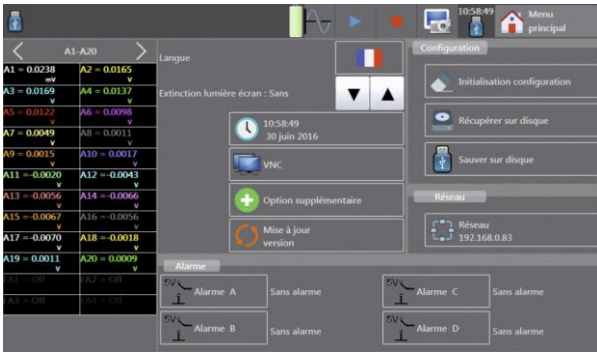
Livré avec 20 voies en standard, vous pouvez augmenter le nombre de voies jusqu' 200 voies, par incrément de 20 voies. Les modules 20 voies (réf: 902401000) sont tous identiques et polyvalents : ils permettent des mesures de tension, thermocouples, Pt100-1000 et sont livrés avec leur connectique et une pièce mécanique qui permet de solidariser les modules entre-eux.



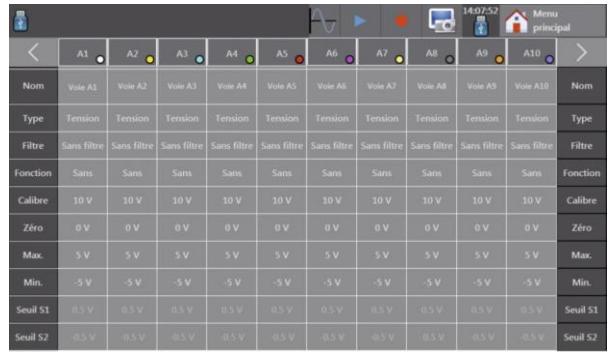
Module 20 voies (Réf: 902401000)



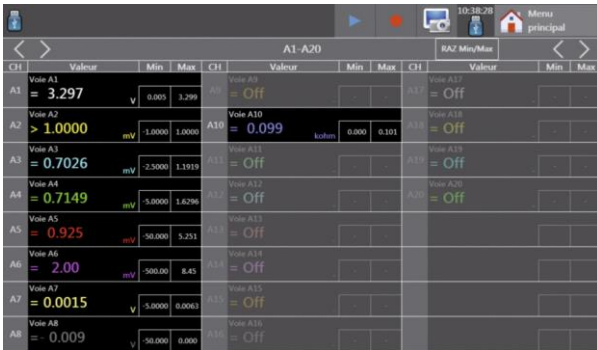
DAS240 équipé de 40 voies de mesure



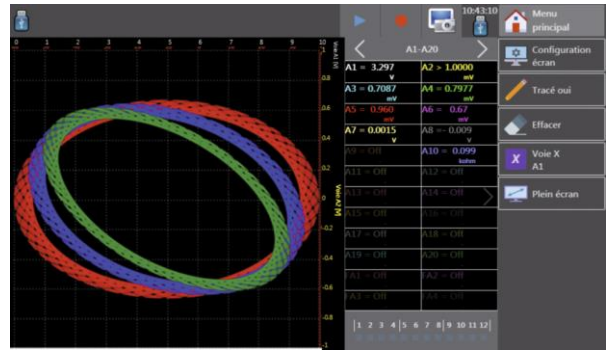
Des pictogrammes explicites pour vous guider



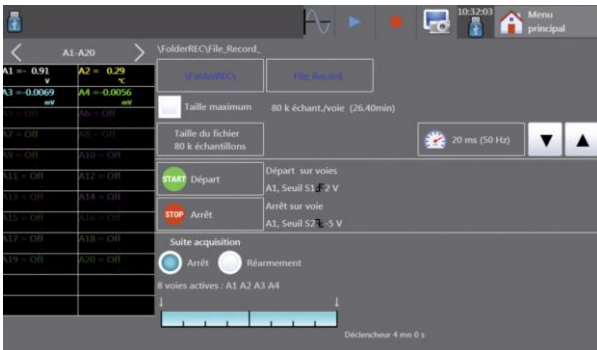
Un écran qui résume tous les paramètres



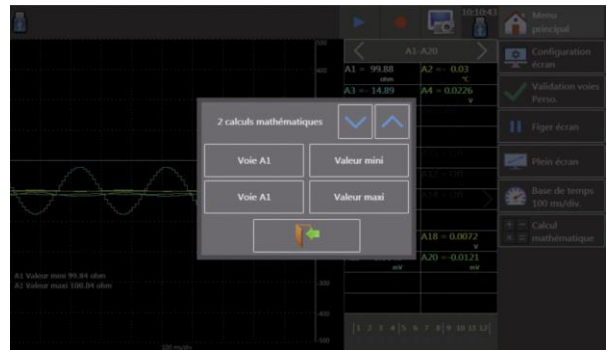
Affichage numérique des valeurs mesurées



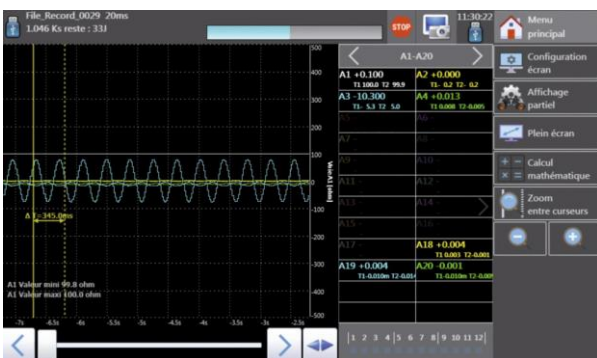
Affichage mode XY



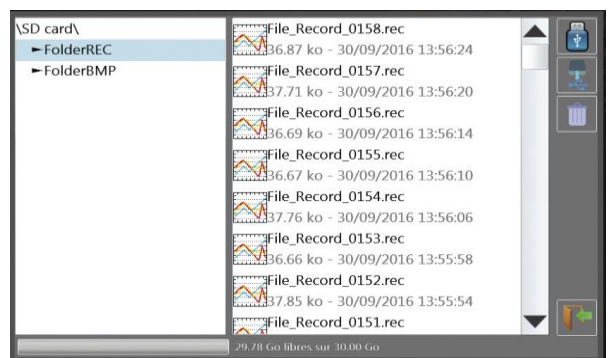
Déclenchement: de multiples possibilités: une voie, un seuil, plusieurs voies ou plusieurs seuils combinés.



Calculs mathématiques entre voies



Affichage des données enregistrées, avec zoom et curseurs.



Gestion des fichiers directement sur le DAS240

SPECIFICATIONS TECHNIQUES

Nombre de voies: 20 voies, extensibles à 200 voies

CARACTÉRISTIQUES DES ENTRÉES

Tension DC

Calibres: 1mV ($\pm 0,5mV$) à 200V ($\pm 100V$)
 Tension maximale admissible: 100V DC
 Précision: 0,1% de la pleine échelle $\pm 10\mu V$

TEMPÉRATURE THERMOCOUPLES

capteur	gamme
Couple J	-210°C à 1200°C
Couple K	-250°C à 1370°C
Couple T	-200°C à 400°C
Couple S	-50°C à 1760°C
Couple B	200°C à 1820°C
Couple E	-250°C à 1000°C
Couple N	-250°C à 1300°C
Couple C	0°C à 2320°C
Couple L	-200°C à 900°C

Compensation de la soudure froide: $\pm 0,5^\circ C$

TEMPÉRATURE Pt100 - Pt1000

Courant: 1mA (Pt100) et 100 μA (Pt1000)
 Gamme: -200°C à 850°C
 Mesures: 2 fils, 3 fils
 Précision à 20°C: 0,3% $\pm 0,1\%$ de la valeur lue
 Résistance de correction en 2 fils: 30 ohms max.
 Résistance maximum en 3 fils: 50 ohms max.

RÉSISTANCE

Gammes: 1k Ω et 10k Ω
 Précision: 1 Ω (gamme 1k Ω) et 10 Ω (gamme 10k Ω)

ACQUISITION - ÉCHANTILLONNAGE

Résolution: 16 bits
 Système d'acquisition: par scrutation, un échantillon par voie
 Cadence d'échantillonnage: 1ms à 20mn pour tension $> 50mV$
 2ms à 20mn pour tension $\leq 50mV$,
 thermocouples et Pt100-Pt1000
 date, délai, seuils, combinaisons de seuils
 (and/or), mots sur voies logiques (and, or,
 front, niveau).
 Déclencheurs: variable de 0 à 100k échantillons
 Pré-déclenchement:

ENTRÉES / SORTIES SUPPLÉMENTAIRES

Voies logiques

Nombre de voies: 12
 Tension maximale admissible: 24V Cat I
 Impédance d'entrée: 4,7k Ω
 Cadence d'échantillonnage: 1ms max.

ENTRÉES FONCTIONS LOGIQUES

Nombre de voies: 4 (K1 à K4)
 Tension maximale admissible: 24V Cat I
 Impédance d'entrée: 4,7k Ω
 Cadence d'échantillonnage: 1ms max.
 Compteur d'impulsion: 0 à 10000000
 Fréquence: 1Hz à 10kHz

SORTIES DES ALARMES

Nombre: 4 sorties (A, B, C, D)
 Niveau de sortie: 0-5V

Livré avec: adaptateur secteur 100/240V, notice (CD-ROM), 1 connecteur 25 contacts mâle et son capot, 1 câble de liaison 70cm pour boîtier voies, 1 boîtier de mesure 20 voies et ses connecteurs rapides, 1 tournevis.

STOCKAGE

Taille du disque flash interne: 32Go min
 Taille maximale d'un fichier: 2Go

INTERFACES

USB: 2 ports USB type A
 Ethern: 10/100 base-T sur prise RJ45
 Wifi: avec adaptateur optionnel (USB)

CARACTÉRISTIQUES GÉNÉRALES

Écran: tactile 10 pouces TFT, rétroéclairé,
 1024 x 600 points
 Alimentation: 15V / 4A max par bloc secteur 100/240VAC
 Batterie: option usine, non amovible, de type
 Lithium ion, 10,8V / 6,5A
 Autonomie sur batterie: 15h avec écran de veille, 10h sans écran
 de veille
 Température de fonctionnement: 0°C à 40°C, 80% de HR (sans condensation)
 Température de stockage: -20°C à 60°C
 Dimensions: 66 x 298 x 175mm
 Masse: 1,5kg
 Sécurité des entrées: Cat I 100V, selon CEI61010-1
 Garantie: 2 ans

ACCESSOIRES ET OPTIONS

- 902401000 Boîtier 20 voies de mesure
 902408000 Valise de transport rigide
 902402000 Option Wifi (sur USB)
 984405500 Boîtier voies logiques isolées
 902407000 Cordon piqueur pour voies logiques
 902406500 Shunt 4-20mA / 50 ohms
 902409000 Kit de montage en rack 19 pouces



REFERENCE DE COMMANDE:

- DAS 240 enregistreur 20 voies
 DAS 240BAT enregistreur 20 voies avec batteries interne

Le logiciel DasLab et le driver LabView® sont en téléchargement libre et gratuit sur notre site Web: www.sefram.fr

Accessoires

Boitier 20 voies de mesure pour DAS240

Modèle 902401000

Boitier de mesure 20 voies analogiques pour DAS240

Entrées: tension, thermocouples, Pt100-1000

Ce boitier de mesure se connecte sur le DAS240 par l'intermédiaire du premier boitier 20 voies et permet d'étendre le nombre de voies jusqu'à 200 voies

Livré avec sa connectique et une équerre de fixation qui permet de solidariser les modules entre eux



Boitier 20 voies de mesure pour DAS240

Modèle 902401000

Boitier de mesure 20 voies analogiques pour DAS240

Entrées: tension, thermocouples, Pt100-1000

Ce boitier de mesure se connecte sur le DAS240 par l'intermédiaire du premier boitier 20 voies et permet d'étendre le nombre de voies jusqu'à 200 voies

Livré avec sa connectique et une équerre de fixation qui permet de solidariser les modules entre eux



Kit de montage rail DIN pour DAS240

Modèle 902403000

Ce kit permet le montage de l'enregistreur DAS240 sur un rail DIN standard.

Shunt 50 ohms (4-20mA) pour DAS220, DAS240

Modèle 902406500

Shunt 50 ohms pour les mesures 4-20mA sur le DAS220 et DAS240

Se connecte directement sur le boitier voies du DAS220 et DAS240

La résistance du shunt est intégré dans le boitier, ce qui élimine les risques de casse accidentelle

Précision: 0.01%



Cordon de type pieuvre pour voies logiques du DAS220 et DAS240

Modèle 902407000

Cordon de type pieuvre pour les entrées voies logiques du DAS220 et DAS240

Ce cordon permet de connecter chaque signal logique (fiche de sécurité 4mm male) et ainsi d'interfacer facilement le DAS220 ou DAS240 à votre application



Câble de liaison fiches bananes mâles

Modèle 902407100

Ce cordon est destiné à relier une entrée (voie) du DAS220 ou du DAS240 à votre application.

Il est équipé de connecteurs de sécurité de type bananes 4mm (mâles) pour se connecter facilement à votre application.

Livré en pack de 10 cordons.



Câble de liaison DAS240 - boîtier 20 voies

Modèle 902407500

Câble de liaison entre le DAS240 et le boîtier de mesure 20 voies

Longueur: 70cm

Ce câble est livré en standard avec le DAS240



Valise rigide de transport pour DAS220 ou DAS240

Modèle 902408000

Valise rigide pour le transport du DAS220 ou DAS240 et de leurs accessoires

Permet de ranger: 1 enregistreur DAS220 (son alimentation, la connectique) ou 1 enregistreur DAS240 (son alimentation secteur, 2 boîtiers de mesure 20 voies, la connectique, le câble de liaison DAS240-module voies)

Valise robuste et étanche à l'eau et à la poussière



Kit de mise en rack 19 pouces pour DAS240

Modèle 902409000

Kit mécanique de mise en rack pour l'enregistreur DAS240 et son boîtier de mesure

Ce qui permet le montage et la fixation de l'enregistreur DAS240 (hauteur 6U)

Il dispose d'une sortie USB accessible en face avant



Boîtier 16 voies logiques

Modèle 984405500

16 voies logiques isolées (250V)

Connexion directe sur l'enregistreur SEFRAM

Compatible avec DAS30, DAS50, DAS60, DAS220, DAS240, DAS600, DAS600SV, DAS800, DAS800SV, DAS1400, DAS1600 et 8460 (nous consulter pour les autres enregistreurs SEFRAM)

Alimentation pour capteur ou accessoire externe

3 sorties Alarme

Entrées sur bornes de sécurité ou connecteur rapide

Livré avec câble interface et connectique rapide



Systeme d'acquisition de donnees portable multi voies

Votre interlocuteur

Jean-Paul COMBAT

09 72 53 95 40

jean-paul.combat@examesure.com



Retrouvez nos solutions en ligne
www.examesure.com

